



RELAZIONE DI IMPATTO

**2 0 2 2**

# Indice

Lettera dell'amministratore.....	Pag 03
Introduzione.....	Pag 04
Che cos'è una società benefit?.....	Pag 05
Codice etico.....	Pag 06
Finalità specifiche di beneficio comune.....	Pag 09
Il manifesto.....	Pag 11
Storia di Contributo utile.....	Pag 12
I valori.....	Pag 13
<b>La performance nelle aree di impatto</b>	
SUPPORTO ALLA CAMPAGNA AMBIENTALE 3BEE "ADOTTA UN ALVEARE" .....	Pag 14
SUPPORTO ALLA "FONDAZIONE GIOVANNI XXIII AUTISMO E TERAPIA ONLUS" .....	Pag 15
CONTRIBUTO UTILE NELL 'AREA DI IMPATTO WORKERS .....	Pag 16
<b>Valutazione impatto benefit.....</b>	<b>Pag 17</b>
<b>Attività nel 2022.....</b>	<b>Pag 18</b>
<b>Attività nel 2023.....</b>	<b>Pag 20</b>
<b>Conclusioni.....</b>	<b>Pag 21</b>

# Lettera dell'amministratore

Nel 2022 abbiamo deciso di trasformare la nostra società in Benefit e quindi, per il primo anno, ho il piacere di presentare la Relazione di impatto di Contributo Utile.

Ho sempre pensato che il termine "Ragione Sociale" di un'impresa avesse già intrinsecamente al suo interno il senso di un impatto "nel sociale" che l'impresa dovrebbe necessariamente avere seppure la sua natura, di fondo, sia lo scopo di lucro. L'esperienza da imprenditore mi ha portato invece, purtroppo, a constatare che non sempre è così ma che, anzi, la maggioranza delle imprese italiane non ha sempre a cuore l'ambito sociale. In Contributo Utile da sempre svolgiamo attività con ricadute positive nel sociale e nella cura dell'ambiente e quando ci si è prospettata davanti la possibilità di diventare una società Benefit (realità a metà strada tra una Onlus ed una società con scopo di lucro) non ci abbiamo pensato due volte a sposare questa trasformazione.

Nel mondo di oggi ognuno di noi dovrebbe darsi da fare per migliorare la comunità in cui si trova e l'ambiente in cui vive, aiutando nel contempo anche le persone meno fortunate. Noi siamo partiti dai nostri ragazzi: i nostri dipendenti e collaboratori. Abbiamo svolto attività benefit nei loro confronti perché rappresentano il centro della nostra azienda, il nostro cuore pulsante. Meritano una crescita personale e professionale continua e le migliori condizioni possibili per il tempo che passano a lavorare nei nostri uffici. Il passo successivo è stato quello di aiutare i meno fortunati di noi; Contributo Utile ha preso a cuore la "Fondazione Giovanni XXIII Autismi e Terapie Onlus" di Valbrembo (BG), che segue e cerca di rendere il più autonomi possibile alcuni ragazzi autistici della zona. Li aiutano facendoli vivere nel centro, dotato di camere e di cucina e purtroppo devono affrontare il problema degli alti costi del personale notturno. Non riuscendo infatti a coprire tali costi per soddisfare la richiesta che hanno, la conseguenza è che molti ragazzi rimangono esclusi da questa opportunità e non possono fermarsi a dormire nel centro. La fondazione viene da noi aiutata ogni anno con donazioni spontanee e cerchiamo inoltre di sensibilizzare tutti i nostri clienti su questa loro necessità.

Venendo ad oggi, è giunto il tempo di sostenere anche l'ambiente, con un progetto di ripopolamento delle api che stanno vivendo un'epoca di estinzione di massa (causata principalmente dai pesticidi utilizzati in agricoltura), regalando l'affitto di un'arnia per 12 mesi ad ogni nostro nuovo cliente, tramite collaborazione esterna con chi fa questo di mestiere.

In questo documento vengono illustrate tutte le azioni benefit compiute nel 2022 e quello che intendiamo fare nel 2023. È stato emozionante programmare tutte le attività future che, per noi, rappresentano un impegno concreto che prendiamo nei confronti dei nostri dipendenti, collaboratori, clienti, stakeholder ed enti pubblici (con i quali, professionalmente, dialoghiamo quotidianamente).

La nostra Mission è già di per sé un'attività Benefit: aiutare le imprese a realizzare i loro investimenti strategici attraverso l'utilizzo di tutti gli strumenti di finanza agevolata e dei contributi a fondo perduto esistenti in Italia ed in Europa. Passare dalle "buoni intenzioni" a doverle scrivere direttamente nel nostro Statuto è stato per noi solo un atto formale: come mettere le firme al matrimonio tra due persone che convivevano già insieme e si amavano già prima di quella firma. Non è la firma a fare la differenza. È l'intenzione che fa tutta la differenza del mondo. La nostra intenzione è di lasciare alle future generazioni questo mondo un po' migliore di come l'abbiamo trovato.

## Salvatore Reina

CEO e Founder Contributo Utile S.r.l. società benefit



# Introduzione

La trasformazione di Contributo Utile in Società Benefit è una transizione importante che si converte in un impegno non solo con sé stessi, ma anche con il mondo esterno. Gli obiettivi su cui si focalizza questo cambiamento non riguardano più solo ed esclusivamente il profitto, ma anche il miglioramento della qualità di vita lavorativa e quotidiana.

Un'azienda ha il dovere di impegnarsi verso la Comunità e l'Ambiente, diffondendo buone prassi e buone pratiche, perché da essi dipende sia il suo presente che tutti i relativi sviluppi futuri. Contributo Utile ha deciso di trasformarsi in Società Benefit, perché in tempi di trasformazioni significative e cruciali, sentiamo la necessità di impegnarci a manifestare, tramite il nostro comportamento, un approccio aziendale diverso.

Diventare una Società Benefit significa cambiare la propria mentalità; abbiamo infatti stabilito nuove finalità di beneficio comune e adottato nuove visioni e metodi per affrontare tematiche e problemi, cercando di creare un impatto positivo per l'ambiente e per l'intera Comunità. Proprio per questo abbiamo deciso di perseguire una o più finalità di beneficio comune e di operare in modo responsabile, sostenibile e trasparente nei confronti delle persone, comunità, territori ed ambiente, beni ed attività culturali e sociali, Enti ed associazioni ed altri portatori di interesse.

La società Contributo Utile assegna la massima priorità a investimenti in ricerca e innovazione, finalizzate allo sviluppo continuo di know-how, alla individuazione di soluzioni sempre più efficaci alle principali sfide ambientali, sociali ed economiche del nostro tempo.

Le nostre finalità, come azienda di finanza agevolata, sono il miglioramento costante dei nostri servizi con il fine di aiutare i clienti attuali e futuri, anche attraverso la presentazione delle domande agevolative utili a realizzare gli investimenti strategici che consentiranno loro di rimanere nel mercato sempre più competitivo del loro settore.

La cura e l'attenzione che riserviamo ai nostri clienti è strettamente legata all'attenzione che riserviamo alle persone che lavorano con noi, al pianeta e alla Comunità che ci circonda. Questa intraprendenza e il nostro impegno a riguardo sono espressi anche all'interno del nostro Manifesto Comunicativo.

Attualmente, tale scopo viene incluso anche all'interno dell'oggetto sociale di Contributo Utile, al fine di garantire la sua realizzazione. Tuttavia, una semplice dichiarazione potrebbe non essere sufficiente, se non fosse seguita da un programma di azioni concrete. L'obiettivo è la creazione di valore economico, sociale, culturale e ambientale, durevole e condiviso.





# Cos'è una società benefit?

Le Società Benefit, note nel mondo come Benefit Corporation, sono state introdotte con la *legge n. 208 del 28 dicembre 2015* e costituiscono uno dei modelli più avanzati in termini di impatto positivo sociale e ambientale d'impresa. Sono società a scopo di lucro che perseguono una o più finalità di beneficio comune e operano in modo responsabile, sostenibile e trasparente nei confronti di persone, comunità, territori e ambiente, beni ed attività culturali e sociale, enti e associazioni ed altri portatori di interesse. Esse contribuiscono a creare valore sia per gli *shareholder* che per gli *stakeholder*. La peculiarità delle Società Benefit è rappresentata dall'integrazione dello scopo sociale tradizionale di natura lucrativa con lo scopo di beneficio comune. La visione delle Benefit è innescare una competizione positiva tra tutte le aziende, perché siano misurate e valutate nel loro operato secondo uno stesso metro: l'impatto positivo sulla società e il pianeta e i risultati economici. La crescente diffusione delle B-corp e Benefit Corporation è stato uno dei motivi principali che ha spinto il legislatore italiano a riconoscere le Società Benefit. Tale disciplina ha consentito all'Italia di diventare il primo Paese UE e l'unico Paese sovrano al mondo, che abbia assegnato dignità giuridica a questa forma di impresa.

## Le società benefit scelgono di:

Diffondere buone prassi e buone pratiche con lo scopo di creare un impatto positivo sulla società e la biosfera, ovvero valore condiviso, oltre a generare profitto.

Impegnarsi a considerare l'impatto dell'impresa sulla società e l'ambiente, al fine di creare valore sostenibile nel lungo periodo per tutti gli stakeholder.

Comunicare annualmente e riportare secondo standard di terze parti i risultati conseguiti, i loro progressi e gli impegni futuri verso il raggiungimento di impatto sociale e ambientale, sia verso gli azionisti che verso il grande pubblico.

La creazione della Società Benefit ha introdotto una nuova figura professionale che mira a cambiare le aziende dall'interno: il responsabile dell'impatto. Questa persona, in collaborazione con la direzione aziendale, ha il compito di garantire che la società, durante l'esecuzione delle sue attività, si impegni anche a generare un impatto positivo sulle persone, sulla società e sull'ambiente, perseguendo gli obiettivi di beneficio stabiliti nel suo statuto.



# Codice etico

## **Premessa**

Il richiamo espresso al Codice Etico è un modello organizzativo improntato in un vero e proprio codice comportamentale, il quale tutti gli appartenenti hanno l'obbligo di adottare e applicare. L'adozione di un Codice Etico costituisce dunque un elemento essenziale nel sistema di scambio. L'espressione dei valori etici trova posto all'interno del modello organizzativo, ponendosi come mezzo efficace a disposizione delle persone giuridiche per prevenire comportamenti irresponsabili o illeciti da parte di chi opera in nome e per conto della persona giuridica. La codificazione dei valori e dei principi etici come la correttezza, la trasparenza, la lealtà e la lotta alla corruzione che caratterizzano la persona giuridica, rappresenta la fonte delle regole comportamentali, espresse in doveri, obblighi e divieti contenuti nel modello organizzativo, cui tutti gli appartenenti alla persona giuridica devono uniformare il proprio comportamento.

## **Principi generali**

L'immagine e la reputazione di Contributo Utile S.r.l. Società Benefit dipendono dal comportamento del suo personale, dei dirigenti e dalla proprietà. Ogni dipendente e collaboratore (Organi societari e propri membri, dirigenti, dipendenti, consulenti, partner, fornitori) devono contribuire all'affermazione di una cultura d'impresa che legittimi la Società come soggetto capace di perseguire il suo scopo, senza pregiudicare al tempo stesso il benessere della comunità in cui è inserita. Di conseguenza le azioni, i rapporti, le transazioni, la gestione delle risorse umane ed i comportamenti svolti nell'esercizio delle competenze e delle funzioni assegnate devono essere improntati al rispetto dei seguenti principi etici.

## **Correttezza, trasparenza, obiettività, equità**

Nei rapporti con i terzi la Società segue i principi di massima trasparenza e correttezza, anche al fine di porre i propri interlocutori in condizione di prendere decisioni, consapevoli degli interessi coinvolti e delle conseguenze rilevanti. A tale scopo tutto il personale si impegna a dare informazioni complete e trasparenti, comprensibili ed accurate. La Società Contributo Utile S.r.l. Società Benefit si impegna a condurre la propria attività nel rispetto delle normative comunitarie e nazionali, respingendo la corruzione, le forme di riciclaggio e di finanziamento del terrorismo, e ogni pratica illegale anche nelle forme di condotte che direttamente o anche solo indirettamente possano integrare forme di collaborazione con associazioni criminali. I componenti degli organi di governo societario, la direzione aziendale, ed in generale i dipendenti ed i collaboratori della Società Contributo Utile S.r.l. Società Benefit, nell'ambito della loro attività professionale, sono tenuti a rispettare con diligenza la normativa vigente, il presente Codice Etico, le procedure, i protocolli e i regolamenti interni. È espressamente vietata ogni e qualsivoglia operazione che possa concretizzarsi in un utilizzo di denaro, beni o utilità di provenienza illecita nonché qualunque attività e/o forma di riciclaggio. Il perseguimento di un interesse della Società non potrà essere considerato, in nessun caso, un mancato rispetto della legge, né potrà giustificare una condotta non onesta.

### **Gestione**

La Società Contributo utile S.r.l. Società Benefit nella gestione delle proprie attività garantisce il decoro, la serietà, la correttezza ed assicura con il più severo controllo sulla qualità, l'efficienza e l'efficacia dei servizi offerti.

### **Valorizzazione delle risorse umane**

La Società Contributo utile S.r.l. Società Benefit considera l'individuo, i suoi valori ed i suoi diritti, valori intangibili e da tutelare. La Società Contributo utile S.r.l. Società Benefit afferma il rispetto della persona e della sua dignità, condannando ogni comportamento lesivo, offensivo e/o prevaricatore, di vessazioni psicologiche e fisiche o di molestie sessuali. Le risorse umane sono riconosciute come elemento irrinunciabile e fondamentale per il raggiungimento degli obiettivi perseguiti. I suoi dipendenti e collaboratori hanno la più ampia libertà di espressione delle proprie idee e convinzioni, nel rispetto delle normative aziendali, dei diritti e della dignità altrui e dell'ordinata convivenza nei luoghi di lavoro. I criteri di correttezza, collaborazione, lealtà e reciproco rispetto dovranno improntare anche i rapporti con i terzi estranei alla Società.

### **Diligenza, efficienza e professionalità**

La Società Contributo utile S.r.l. Società Benefit considera di fondamentale importanza fornire ai propri clienti ed ai soggetti con i quali si trova ad avere rapporti derivanti dallo svolgimento della propria attività, prestazioni di elevato livello qualitativo. A tal fine le prestazioni professionali dei dipendenti e dei collaboratori di Contributo utile S.r.l. Società Benefit devono essere eseguite con la massima diligenza, accuratezza e professionalità. In ogni attività lavorativa deve essere perseguita l'economicità della gestione e l'efficienza dall'impiego delle risorse, mantenendo e garantendo il massimo grado di professionalità. In nessun caso la convinzione di operare a vantaggio della categoria giustifica comportamenti in contrasto con i principi espressi e richiamati nel presente Codice.

### **Immagine**

L'immagine e la reputazione di Contributo utile S.r.l. Società Benefit sono valori da tutelare e sviluppare attraverso la piena diffusione, condivisione ed osservanza dei principi etici stabiliti nel presente Codice. La Società Contributo utile S.r.l. Società Benefit si impegna a trasmettere i principi etici contenuti nel presente Codice ad ogni dipendente e collaboratore della Società (Organi societari e propri membri, dirigenti, dipendenti, consulenti, partner, fornitori) per il raggiungimento di quel più alto valore che è l'etica nel gioco che contraddistingue la sua cultura del fare impresa.

### **Imparzialità**

Contributo utile S.r.l. Società Benefit considera l'imparzialità di trattamento un valore fondamentale nello svolgimento di ogni relazione interna ed esterna, pertanto respinge, contrasta e sanziona ogni discriminazione con riguardo all'età, al sesso, alle attitudini sessuali, allo stato di salute, alla razza, alla nazionalità, alle opinioni politiche ed alle credenze religiose di tutti i suoi interlocutori. I componenti degli organi di governo societario, la direzione aziendale, ed in generale i dipendenti ed i collaboratori della Società, nello svolgimento dei rispettivi doveri professionali, devono attenersi al principio di imparzialità, evitando di preferire o agevolare persone o soluzioni che non siano basate su valutazioni tecnico – professionali.

## **Reciprocità**

Contributo utile S.r.l. Società Benefit richiede ai principali fornitori e a tutti coloro che intrattengono rapporti con questa, una condotta in linea con i principi esposti nel presente Codice Etico. Nei rapporti con i fornitori la Società si impegna a far conoscere i principi contenuti nel presente Codice ed a richiedere una dichiarazione di impegno al rispetto degli stessi.

## **Rapporti con i fornitori**

Contributo utile S.r.l. Società Benefit, applica nei rapporti con i fornitori di beni e servizi la massima trasparenza e correttezza, nel rispetto delle leggi e delle norme vigenti, del Modello di organizzazione e gestione e del Codice Etico, nonché delle procedure interne in tema di acquisti e selezione dei fornitori. È politica della Società, infatti, negoziare in buona fede e in modo trasparente con tutti i potenziali fornitori.

## **Riservatezza**

Contributo utile S.r.l. Società Benefit assicura la massima riservatezza delle informazioni in proprio possesso e si astiene dal ricercare dati riservati, salvo il caso di espressa e consapevole autorizzazione dell'interessato ed in conformità alle norme giuridiche vigenti nazionali e internazionali. Inoltre, i dipendenti ed i collaboratori della Società sono tenuti a mantenere la riservatezza sulle informazioni di carattere confidenziale acquisite dai clienti o di cui comunque dispongano in ragione della propria funzione; pertanto, non potranno rivelarle a terzi o farne uso improprio.

## **Diffusione codice etico**

Contributo utile S.r.l. Società Benefit si impegna a garantire una puntuale diffusione interna ed esterna del Codice Etico mediante:

- formazione a tutto il personale e a tutti i membri degli Organi Amministrativi;
- divulgazione dei principi, valori e norme comportamentali ai soggetti terzi che hanno rapporti con la Società; Nei contratti con i terzi, è inoltre prevista l'introduzione di clausole e/o la sottoscrizione di dichiarazioni volte sia a formalizzare l'impegno al rispetto del Codice Etico, sia a disciplinare le sanzioni di natura contrattuale nell'ipotesi di violazione.

## **Sistema sanzionatorio**

Il rispetto delle prescrizioni contenute nel presente Codice costituisce obbligo contrattuale per tutti i soggetti che intrattengono rapporti commerciali con Contributo utile S.r.l. Società Benefit (consulenti, partner e fornitori). Ogni violazione è sanzionata secondo quanto previsto nelle specifiche clausole contrattuali inserite nei relativi contratti, sulla base delle disposizioni di leggi applicabili, di atti di recesso per giusta causa, con ogni eventuale conseguenza anche sotto il profilo risarcitorio. Il rispetto delle prescrizioni contenute nel presente Codice obbliga tutte le parti coinvolte, senza alcuna eccezione, al rispetto e alla sua applicazione. Ove ci fossero mancanze e azioni volontarie a danneggiare altre parti, si valuteranno e si applicheranno le sanzioni disciplinari, legali o penali, in coerenza con quanto previsto dalle vigenti leggi Nazionali ed Internazionali.

Il Codice Etico è parte integrante delle costanti comunicazioni con i diversi fornitori e con i clienti.



# Finalità specifiche di beneficio comune

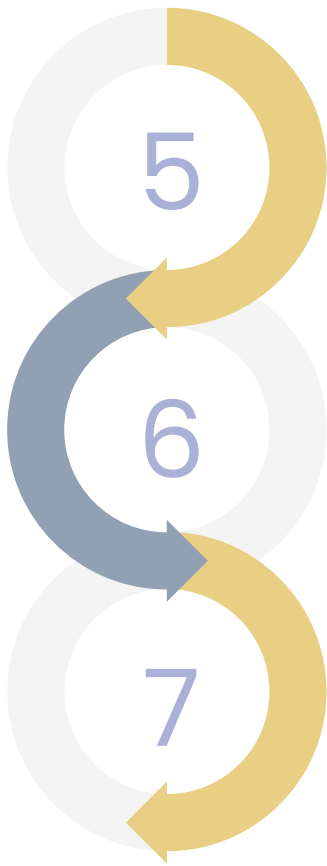
Come Società Benefit, Contributo Utile ha inserito all'interno del proprio statuto una serie di finalità specifiche di beneficio comune. Infatti, l'azienda intende perseguire tali finalità nell'esercizio della propria attività d'impresa, generando da una parte un impatto positivo misurabile su società e ambiente e, dall'altra, risultati economici soddisfacenti.

In particolare, lo Statuto di Contributo Utile nell'articolo 2:

*“in qualità di Società Benefit, la società intende perseguire una o più finalità di beneficio comune ed operare in modo responsabile, sostenibile e trasparente nei confronti di persone, comunità, territori ed ambiente, beni ed attività culturali e sociali, Enti ed associazioni ed altri portatori di interesse.”*

Le 7 finalità di beneficio comune che la società Contributo Utile intende perseguire, possono essere così sintetizzate:

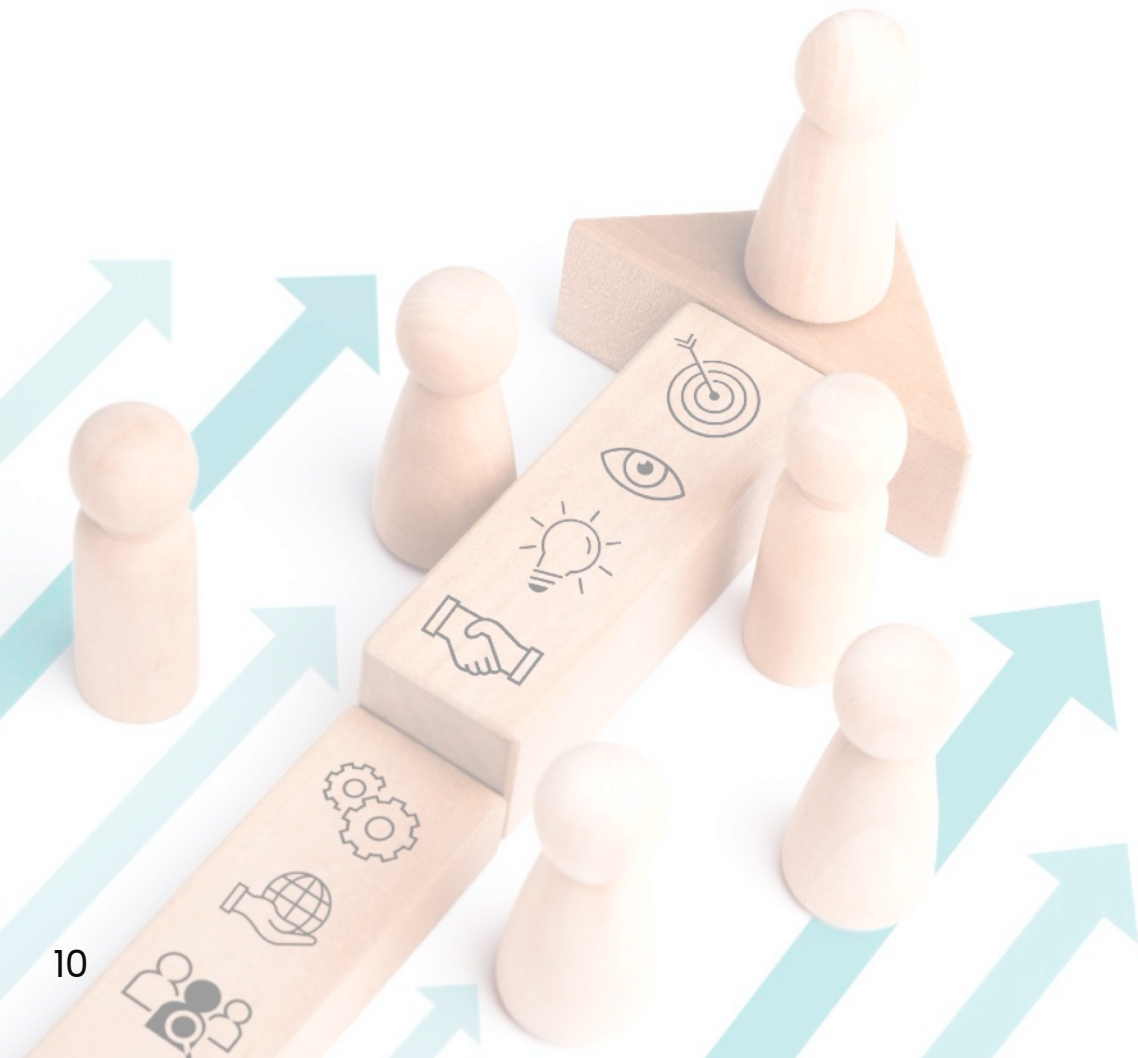




Promozione e diffusione di modelli e sistemi “benefit” nelle attività produttive dei processi e dei servizi.

Azioni di collaborazione e sinergie con organizzazioni no profit, Fondazioni e simili le cui finalità siano allineate e sinergiche con quelle delle società

Introduzione di pratiche e modelli di innovazione sostenibile nelle imprese e nelle istituzioni per accelerare una trasformazione positiva dei paradigmi economici, di produzione, consumo e culturali, tendenti alla sistematica rigenerazione dei sistemi naturali e sociali.



## MANIFESTO SOCIETA' BENEFIT

Contributo Utile srl ha scelto di ufficializzare il proprio impegno per la responsabilità sociale d'impresa perseguendo, accanto agli obiettivi di profitto, una o più finalità di beneficio comune operando in modo responsabile, sostenibile e trasparente nei confronti di persone, comunità, territori e ambiente, beni ed attività culturali e sociali, enti e associazioni ed altri portatori di interesse definendo 5 macro-aree, che ne caratterizzano il posizionamento e la missione extra business.



**KNOW-HOW**

Mettere a disposizione pro bono di enti no profit selezionati le nostre competenze e i nostri servizi, offrendo un'analisi strategica, consulenza in finanza agevolata ed accessi gratuiti a diversi servizi informativi online agevolando l'ottenimento di finanziamenti ed agevolazioni a fondo perduto.



**PROGETTI  
di COMUNICAZIONE  
(diffusione)**

Sviluppare progetti e piani di comunicazione nell'ambito delle nostre competenze, mettendoli a disposizione gratuitamente ad enti no profit selezionati e/o alle imprese del nostro territorio, in tutte le occasioni in cui riteniamo che possano informare e fornire approfondimenti specifici su temi di interesse comune che possano aiutare la crescita di queste realtà.



**AMBIENTE**

Preservare l'ambiente attraverso un impegno quotidiano e costante dei singoli collaboratori per la diminuzione della CO2 attraverso il ricorso di moderne tecnologie informatiche per l'eliminazione della carta, la riduzione delle trasferte di lavoro, l'impiego di mezzi di trasporto sostenibili, sistemi di videoconferenza e smart working oltre ad una raccolta differenziata interna. Un impegno concreto viene destinato ogni anno anche al ripopolamento della api nell'ambiente, fondamentale oggi per preservare l'agricoltura, attraverso il mantenimento di nuove arnie che sosteniamo attraverso parte dei ricavi derivanti dai nostri contratti di consulenza alle aziende.



**LIVE  
COMMUNICATION  
(valorizzazione)**

Sviluppare eventi di varia natura che possano valorizzare un tema di interesse comune mettendo a disposizione le nostre competenze gratuitamente a enti no profit selezionati per supportarli in raccolta fondi o in tutte le occasioni in cui riteniamo che l'oggetto sociale abbia un valore comune.



**UTILI**

Destinare ogni anno parte degli utili eventualmente conseguiti a enti no profit, con il preciso obiettivo di supportare in primis quelle associazioni in grado di sostenere il mondo delle persone "diversamente abili", favorendone l'integrazione occupazionale. Etica e responsabilità sociale d'impresa insieme, sono profondamente interconnesse. Affinchiamo solo quei progetti e quelle realtà che sono in grado di conseguire risultati tangibili e misurabili.

# La storia di Contributo Utile

Contributo Utile S.r.l. Società Benefit nasce ufficialmente a novembre 2018, quando i due attuali soci Salvatore Reina e Daniele Bellante depositano il marchio in camera di commercio a Bergamo, forti dell'esperienza già maturata nel settore a partire dal 2008.

L'azienda ha due valori fondamentali: **l'ETICA** e la **CONCRETEZZA**. Questi due valori si possono riconoscere in tutte le azioni che l'azienda ha intrapreso nel tempo.

Sin dal 2018 Contributo Utile risulta l'unica azienda di finanza agevolata che offre contratti di consulenza con reale garanzia del 100% di risultato, in un settore dove è difficile "garantire qualcosa"; va segnalato inoltre che la prima consulenza è sempre gratuita per tutti.

Dall'inizio del 2019 a tutti gli imprenditori viene offerto l'accesso gratuito al portale dei contributi online ([www.contributinews.com](http://www.contributinews.com)) aggiornato in tempo reale, in un settore dove già l'informazione si paga.

In un paese come l'Italia, dove non esiste alcun ente preposto a dare tutte le informazioni di finanza agevolata agli imprenditori, era davvero troppo importante creare un canale specifico e informativo verso il mondo imprenditoriale.

Nel dicembre 2019 il CEO Salvatore Reina pubblica il primo libro di finanza agevolata pensato per gli imprenditori (*"La scomoda verità sui contributi a fondo perduto"* edito da Libri d'Impresa) che diventa "Best Seller" su Amazon in meno di 16 ore dal lancio.

Nel luglio 2020, dopo circa un anno di indagini, test e verifiche sui contratti commerciali, sulla veridicità delle garanzie offerte e sull'autenticità delle testimonianze rilasciate dai clienti a seguito dei contributi ottenuti, Contributo Utile diventa la prima azienda di finanza agevolata, ed oggi ancora l'unica, che viene certificata "Zero Truffe" dallo storico mensile "il Salvagente" a tutela dei consumatori.



A seguito degli ottimi riscontri dalle aziende clienti (oltre 57 milioni di euro di contributi a fondo perduto fatti ottenere nei primi 3 anni di attività), nel 2021 viene pubblicato il primo libro "Libro delle testimonianze" contenente centinaia di fotografie e storie di successo di clienti soddisfatti di Contributo Utile, che diventa così la prima azienda di settore con un libro delle testimonianze (vengono definiti "quelli dell'assegno" per la foto testimonianza che sono soliti fare i clienti a fine lavori).

A marzo 2020 Contributo Utile S.r.l. diventa "Società Benefit" e decide di aiutare la *Fondazione riconosciuta Onlus "Giovanni XXII, Autismo e terapie"* di Valbrembo (BG), donando parte degli utili aziendali e sponsorizzando la stessa anche attraverso tutti i propri clienti che hanno ricevuto contributi.

A settembre 2022, Contributo Utile decide di investire sulla protezione dei propri clienti pagando di tasca propria una "tutela legale" per tutti coloro che abbiano ricevuto contributi a fondo perduto in credito d'imposta.

Talmente sicuri della bontà e del proprio operato che, nel caso in cui dovessero verificarsi contenziosi successivi ai controlli effettuati da organi preposti, la tutela legale viene garantita, anche economicamente, da Contributo Utile.

A maggio 2023, Contributo Utile raggiunge due importanti traguardi:

Viene premiata come "Eccellenza dell'anno 2023" nel settore della consulenza in finanza agevolata a "Le Fonti Awards";



Entra in "Partner 24Ore", network di professionisti ed Aziende specializzate che condividono le proprie competenze per metterle a disposizione delle imprese che dovessero avere specifiche necessità.



# I valori

L'obiettivo primario di Contributo Utile è quello di svolgere un ruolo attivo nella promozione di un approccio imprenditoriale consapevole e innovativo, che miri a generare un impatto positivo sulla società e sull'ambiente. Attraverso la sua azione, l'azienda si impegna a contribuire in modo significativo allo sviluppo sostenibile, lavorando per creare un cambiamento positivo non solo per la comunità ma anche per la natura, l'ambiente e la Comunità.

I valori in cui Contributo Utile crede e che si trovano alla base del suo business, sono:

- **ETICA:** è un valore che viene visto come guida da Contributo Utile, per prendere decisioni morali e valutare l'azione umana, basandosi sui principi come la giustizia, la verità, l'integrità, la responsabilità e il rispetto per gli altri. L'obiettivo corretto dell'etica è promuovere comportamenti e decisioni che siano morali e che portino al benessere individuale e collettivo.
- **CONCRETEZZA:** si riferisce alla qualità di Contributo Utile di essere pratici, realistici e orientanti all'azione. Essa implica l'abilità di tradurre le idee e i concetti in azioni tangibili e risultati concreti. Valorizzare la concretezza significa dare importanza all'efficacia, all'efficienza e alla capacità di ottenere risultati tangibili nel mondo reale.
- **ONESTA' e TRASPARENZA:** questi due valori per Contributo Utile sono considerati cruciali nel contesto professionale, ma anche per quello sociale e personale; infatti, contribuiscono a promuovere relazioni sane e un comportamento etico.
- **INNOVAZIONE:** la società è attenta all'introduzione di pratiche e modelli di innovazione sostenibile nelle imprese e nelle istituzioni per accelerare una trasformazione positiva dei paradigmi economici, di produzione, consumo e culturali, tendenti alla sistematica rigenerazione dei sistemi naturali e sociali.
- **SPIRITO DI SQUADRA:** Contributo Utile ritiene che il lavoro di squadra sia in grado di creare valore, in quanto aiuta chi si trova in difficoltà e al contempo valorizza il contributo dei singoli all'interno del continuo processo di apprendimento e formazione interna.





# La performance nelle aree di impatto

## CONTRIBUTO UTILE NEL SOCIALE – SUPPORTO ALLA CAMPAGNA AMBIENTALE 3BEE “ADOTTA UN ALVEARE”

Le api sono tra gli insetti più importanti per la vita del pianeta e per gli stessi esseri umani. La loro quotidiana attività di impollinazione è fondamentale per la preservazione della biodiversità e la conservazione degli ecosistemi, ma non solo. Basti pensare che più del 70% del cibo che troviamo ogni giorno sulla nostra tavola deriva dalla preziosa attività di questi piccoli insetti. Tuttavia, sono sempre più numerose le notizie allarmanti riguardo al loro crescente tasso di mortalità. Cambiamenti climatici, inquinamento, malattie, parassiti, impoverimento degli habitat naturali e l'uso sconsiderato di pesticidi e prodotti chimici sono solo alcune delle cause che stanno mettendo a repentaglio la sopravvivenza di questi importantissimi insetti. I dati parlano chiaro:

- 40% delle perdite di colonie negli Stati Uniti dal 2006;
- 25% delle perdite di colonie in Europa dal 1995;
- 45% delle perdite di colonie in Inghilterra dal 2010;
- 30% del totale delle perdite di colonie nel mondo dal 2016.



Per il nostro benessere e per quello del nostro pianeta diventa davvero necessario fare qualcosa di concreto per invertire questa tendenza.

Contributo Utile, ha pensato di aderire al programma “adotta un alveare” di 3Bee omaggiando ogni anno un nuovo cliente di una “adozione di alveare” per 12 mesi a costo zero (Contributo Utile, si farà carico di tutti i costi). Attraverso questa adozione, il cliente potrà proteggere un alveare a distanza, anche senza essere un apicoltore, e garantirne la sopravvivenza. Dal secondo anno verrà invitato il cliente a proseguire in questa meritoria azione.

Come? Il network di apicoltori professionisti della 3Bee si prenderà cura dell'alveare ed il cliente di Contributo Utile, grazie all'esclusivo sistema di monitoraggio da remoto, potrà controllarne h24 il suo sviluppo, direttamente da smartphone o pc. Potrà seguire l'apicoltore nei suoi lavori, leggendone note e osservazioni, e l'alveare durante il suo sviluppo e la crescita. Ogni nuovo cliente di Contributo Utile, riceverà immediatamente l'attestato di adozione via mail e, alla fine della stagione apistica, riceverà direttamente in azienda il miele 100% genuino prodotto dal suo stesso alveare.

Con questa campagna sociale, Contributo Utile intende contribuire alla salvaguardia delle api, dell'ambiente e, più in generale, del futuro del nostro pianeta.

# La performance nelle aree di impatto

SUPPORTO ALLA "FONDAZIONE GIOVANNI XXIII AUTISMO E TERAPIA ONLUS"



Nel maggio del 2021 Contributo Utile S.r.l. Società Benefit ha avuto conoscenza, per il tramite del direttore clinico della Fondazione, il dott. Marco Oberti, della necessità della *Fondazione con il riconoscimento Onlus "Giovanni XXIII, Autismo e Terapie"* di un aiuto economico per poter garantire il supporto notturno ai ragazzi autistici del centro di Valbrembo (BG). La Fondazione e, soprattutto, le famiglie dei ragazzi autistici che vengono seguiti dal centro di Valbrembo (BG), necessitano di un aiuto economico al fine di poter mantenere e ulteriormente sviluppare il servizio dato.

Il fine della missione è davvero nobile: aiutare questi ragazzi a diventare il più autonomi possibile ed assistere le famiglie che, per ovvie ragioni, faticano nella gestione dei ragazzi e sono preoccupati per il "dopo di noi".

"Cosa succederà a mio figlio/a quando io non ci sarò più?"

Questa la domanda che si pone ogni genitore di un figlio autistico ed è proprio a questa domanda che cerca di dare risposta il centro Autismi e Terapie di Valbrembo (BG).

Il centro, infatti, offre ospitalità diurna e notturna ai ragazzi che imparano a diventare autonomi, sperimentando la lontananza dalla famiglia e dormendo fuori casa, fosse anche solo per un giorno alla settimana. Questo diventa anche un valido sostegno alle famiglie più in difficoltà nella gestione dei ragazzi (non sempre facilmente gestibili). Ovviamente il centro deve disporre di personale specializzato per gestire utenti autistici. Nel periodo diurno è già coperto dai fondi a sua disposizione. Il problema sorge invece nel periodo notturno, dove le risorse economiche non risultano sufficienti per poter pagare gli operatori necessari per l'assistenza continuativa ai ragazzi. Il Centro ha dovuto declinare la disponibilità di letti per mancanza di fondi.

Per poter garantire un anno di assistenza notturna a tutti i ragazzi del Centro, servono 35.000 euro. Non sono cifre impossibili da raggiungere. Contributo Utile ha preso a cuore questa necessità attivandosi immediatamente con una serie di donazioni dirette. Inoltre, ha dato vita ad una serie di azioni per poter ampliare il coinvolgimento ad altre ed ulteriori realtà, sensibilizzandole così al problema.



# La performance nelle aree di impatto

## CONTRIBUTO UTILE NELL'AREA DI IMPATTO WORKERS

Riteniamo che i nostri dipendenti rappresentino il nucleo dell'impresa, per questo ci impegniamo a creare un ambiente di lavoro inclusivo, in cui è possibile favorire rapporti di qualità e pieni di valore, crescere e realizzarsi professionalmente e personalmente, condividendo la missione aziendale e le finalità di beneficio comune.

Negli anni Contributo Utile si è impegnata a tutelare tutti i suoi dipendenti, garantendone i diritti fondamentali, promuovendo la valorizzazione dei singoli tramite percorsi formativi e di innovazione, riconoscendone così i migliori talenti.

Contributo Utile è riuscita a creare negli anni un ambiente lavorativo positivo e inclusivo. Infatti, aiuta e sostiene i propri collaboratori in modo concreto, attraverso una serie di iniziative benefit riguardanti il benessere e lo sviluppo dei propri dipendenti, come ad esempio:

- Organizzando corsi di formazione interna per i propri dipendenti e collaboratori, mirando a promuoverne la crescita;
- Assegnando, nei casi di necessità, delle auto aziendali;
- Pianificando riunioni di rete con la finalità di condividere i dati relativi all'andamento dell'azienda, aiutandoli così ad acquisire una precisa e forte identità aziendale;
- Provvedendo ad adeguare gli spazi interni per rendere il posto di lavoro un luogo accogliente e confortevole.

La salute e il benessere dei lavoratori è favorito e continuamente in evoluzione all'interno di Contributo Utile in quanto:

- Gli obiettivi sono espliciti e chiari;
- Le competenze dei dipendenti sono valorizzate;
- Le informazioni necessarie per svolgere il lavoro sono disponibili;
- Si promuove la percezione dell'utilità sociale del lavoro quotidiano;
- C'è apertura all'ambiente esterno e alla continua innovazione;
- Le relazioni sono improntate alla cooperazione per favorire la crescita aziendale.



# Valutazione impatto Benefit

Le imprese hanno la responsabilità fondamentale di mantenere determinate pratiche che rispettino la dignità delle persone, lo stato di diritto e gli ecosistemi naturali che sono alla base della nostra vita e della nostra società. Per questo, al fine di ottemperare agli obblighi di legge e rendicontare l'impatto generato dall'azienda, Contributo Utile ha deciso di valutare il suo impatto tramite il B impact Assesment.

Il Benefit Impact Assesment è uno strumento rigoroso e utile a misurare e monitorare l'impatto della propria azienda e ad aprirsi a tanti piccoli e grandi cambiamenti per avere un impatto sempre meno estrattivo e sempre più rigenerativo.

<i>CATEGORIA</i>	<i>PUNTEGGIO OTTENUTO</i>	<i>SU PUNTEGGIO MASSIMO</i>
GOVERNANCE	21.3	23,42
LAVORATORI	37.2	46.47
COMUNITA'	27.5	41.92
AMBIENTE	23.7	23.7
CLIENTI	5.0	5.0



## Le attività nel 2022

Nel corso del 2022, Contributo Utile ha compiuto importanti passi in avanti, raggiungendo nuovi traguardi e consolidando la sua posizione di leader nel settore della finanza agevolata. Più nel dettaglio:

### Obiettivi

### RISULTATI

RIUNIONI IDENTITA' AZIENDALE

Contributo Utile ha organizzato delle riunioni con lo scopo di condividere i dati relativi all'andamento aziendale con tutti i dipendenti.

SENSIBILIZZAZIONE AI BISOGNI DEL CENTRO AUTISMO E CONTRIBUTO DIRETTO

Contributo Utile aiuta quotidianamente centinaia di aziende ad ottenere contributi a fondo perduto. Per questo, tramite delle sponsorizzazioni chiede ad ognuna di loro di voler contribuire, donando l'1% dei contributi che hanno ottenuto, in maniera libera e solo se lo desiderano.

CONTRIBUTO AL CENTRO AUTISMO

Contributo Utile ha deciso di aiutare e sostenere i bisogni della *Fondazione con il riconoscimento Onlus "Giovanni XXII, Autismo e Terapie"* donando ogni anno parte dei propri utili aziendali conseguiti nell'anno.



## Obiettivi

## RISULTATI

CORSI INTERNI DI FORMAZIONE CONTINUA	Contributo Utile, con il fine di far crescere personalmente e professionalmente i propri dipendenti ha organizzato corsi di formazione interna completamente gratuiti.
TUTELA LEGALE CLIENTI	A settembre 2022 Contributo Utile ha deciso di investire nella protezione dei propri clienti. Infatti, la tutela legale viene garantita da Contributo Utile, anche economicamente, a tutti quei clienti che abbiano ricevuto contributi a fondo perduto e/o sottoforma di credito d'imposta.
AUTO	Contributo Utile è un'azienda che ha a cuore i propri dipendenti e collaboratori, proprio per questo nei casi di necessità mette a disposizione un'auto aziendale.
BOLLINO ZERO TRUFFE	Nel 2022 Contributo utile è stata certificata "ZERO TRUFFE" dallo storico mensile "il Salvagente" a tutela dei consumatori. Ad oggi, Contributo Utile è la prima ed unica società nel settore della finanza agevolata ad avere questo riconoscimento.
FORNITURA DI INFORMAZIONI AD AZIENDE (CONSULENZA GRATUITA)	Un'altra caratteristica che contraddistingue Contributo Utile dalla concorrenza consiste nel fornire una prima consulenza a titolo gratuito ai suoi potenziali clienti. Lo scopo principale di tale servizio consiste nel colmare le lacune informative presenti nel settore della finanza agevolata.
ADEGUAMENTO UNITA' LOCALI	Contributo Utile da subito ha cercato di adeguare i propri spazi interni per rendere il posto di lavoro un luogo accogliente e confortevole.

## Le attività nel 2023

### Cosa faremo

Nel panorama aziendale del 2023 Contributo Utile si impegnerà ad essere un motore di innovazione sviluppando soluzioni innovative per affrontare le sfide del futuro in modo sempre più evoluto ed integrato tra l'impresa, la società civile e le istituzioni, tra queste:

- L'acquisizione del Modello Organizzativo 231;
- La certificazione ISO 9001;
- L'Accreditamento al Fondo Sociale Europeo;
- L'inserimento nella lista degli Stakeholder del MIMIT;

Inoltre:

- Mantenimento dei corsi di formazione interna a cadenza mensile;
- L'ingresso nel network di "Partner24Ore" del gruppo il Sole 24ore
- Le riunioni aziendali a cadenza mensile per condividere i risultati con tutti i dipendenti e collaboratori;
- La sensibilizzazione verso i clienti dei bisogni del centro autismo
- Donazioni al Centro Autismo di Valbrembo (BG)
- La fornitura di informazioni aziendali agli imprenditori (consulenza gratuita in ambito di finanza agevolata)
- Mantenimento del bollino zero truffe 2023
- Mantenimento della tutela legale ai nostri clienti
- L'auto aziendale per i dipendenti in difficoltà
- Ulteriore adeguamento alle unità locali
- L'organizzazione di un convegno con il coinvolgimento del Ministero delle Imprese e del Made in Italy, APRE e Confindustria Nazionale, con lo scopo di informare e trasmettere le logiche che si trovano alla base della finanza agevolata e con l'esposizione delle principali linee di finanziamento regionale, nazionali ed europee. Inoltre, verranno presentate quelle che sono le nuove attività ad indirizzo benefit di Contributo Utile.



# Conclusioni

Questa prima relazione di impatto benefit per Contributo Utile rappresenta un importante passo rivolto ad un nuovo modo di fare impresa.

Un modo che integri sempre più l'impresa con la Comunità nella sua interezza.

Comunità, natura e ambiente sono il mondo nel quale operiamo con gratitudine e con grande partecipazione. La continua crescita deve contenere il termine "armonia", l'arte di far coesistere ed esaltare gli elementi.

Contributo Utile ha deciso di trasformarsi in Società Benefit per creare una solida base per l'allineamento della "nuova missione" nel medio e lungo termine e per la creazione di nuovi valori condivisi e sempre più integrati. Ulteriormente, intende diffondere un paradigma evoluto di business che sia in grado di attrarre nuove opportunità in un futuro in cui gli impatti positivi si trovano al centro di qualsiasi attività, anche con lo scopo di creare beneficio per le società e per l'ambiente.

Nel corso del 2022 Contributo Utile ha sintetizzato all'interno del Manifesto Comunicativo i propri principi e valori con lo scopo di delineare il modo con il quale la società intende contribuire, con i suoi comportamenti e con le proprie azioni, alla risoluzione delle criticità più evidenti e di come, a qualsiasi titolo, coinvolgere l'intera Comunità con azioni rivolte sia all'interno, che all'esterno della propria filiera allargata.

Questa nostra prima relazione avrà un impatto significativo su tutti gli stakeholder, e soprattutto siamo certi che potrà senz'altro "incoraggiare" altre organizzazioni, sia in Italia che nel resto del mondo, ad adottare lo stesso approccio.

D'ora in avanti Contributo Utile, si dedicherà a comunicare annualmente i propri progressi nella definizione dei futuri obiettivi individuati come parte integrante della propria missione, cercando costantemente nuovi modi per contribuire ad un futuro sempre più sostenibile.

Contributo Utile si trova all'inizio di un viaggio, nel quale la strada è già in parte definita ma al contempo potrà essere sempre più evoluta ed integrata. Desidera infatti intraprendere questo percorso insieme a coloro che condividono i suoi stessi impegni e visioni, per questo motivo invitano i soggetti interessati ad esprimere un proprio riscontro oltre che a collaborare nella ricerca di nuove e future opportunità.



Contributo Utile Srl Società Benefit  
Sede legale: Via Olimpo 47 - 24030 Terno D'Isola (BG)  
Sede operativa: Via Pasubio 5 - 24044 Dalmine (BG)  
P.Iva 04353080270 | Codice SDI: M5UXCR1  
info@contributoutile.it | contributoutile@pec.it

[contributoutile.it](https://www.contributoutile.it)